

# TELLIN



#203

## L'ÉCHO DE NOS CLOCHERS

BULLETIN COMMUNAL - BIMESTRIEL - MARS 2023



© Jean-Pierre HOUYAUX



# Le Campagnard

Restaurant - Taverne - Traiteur

Rue Grande 5 - 6927 Tellin

084 36 71 84

info@campagnard.be - www.campagnard.be

Horaires d'ouverture : de 11h à 22h  
Fermé le mercredi et le jeudi  
sauf férié

Cuisine de 12h à 14h30 et de 18h à 22h  
Entre les services : Brasserie

# GRIFFÉ

LES OPTICIENS

De Vrais Professionnels de l'Optique  
084 21 12 07 • 5580 ROCHEFORT

info@les-opticiens-griffe.be  
www.les-opticiens-griffe.be

**OUVERT**

du lundi au vendredi de 9h à 12h  
et de 14h à 18h30, le samedi de 9h à 12h



**DUTZ**  
EYEWEAR



**4x4**  
**EUROCARTEL**

Grand choix  
de pick-up & 4x4  
avec garanties totales

084 36 73 53  
www.eurocartel.be

 eurocartel 4x4 tellin



Infirmière de proximité  
Commune de Tellin

**LECLERE Catherine**  
Infirmière indépendante

Rue de la Libération 55  
6927 Tellin  
cathphil.wil@hotmail.fr

**0472 20 04 01**

23 ans  
d'expérience



**Laurent Wauthy**  
Centre funéraire  
Rochefort

Tél: 084 36 87 44  
Gsm: 0471 82 68 11  
24h/24 - 7J/7

Mail:  
cflwh@outlook.be

**Funérarium:**  
Rue Sous-le-Château, 1C  
**Bureau:**  
Square Crépin, 6  
5580 Rochefort

www.centre-funeraire-wauthy.be

Avis nécrologiques et espace  
condoléances GRATUITS:  
www.enaos.be

Entreprise familiale: 3ème génération d'indépendants  
Siège social: Centre funéraire Laurent Wauthy & Heerwegh Srl

## GRUPE LINCÉ - MEUNIER - VERLAINE

CENTRE ESSO FAMENNE

- Services personnalisés **de Qualité**
- Délais de **livraison rapide**



Votre **fournisseur de chaleur**  
dans la région depuis **40 ans**

**Mazout**

**Pellets**

**Gaz bouteilles**

**Huiles & Graisses**

Rochefort 084 21 11 36 • Marche 084 47 89 29

Rue des Déportés 21, 6900 Marche-en-Famenne | info@groupelmv.be | www.groupelmv.be

## SOMMAIRE

### ADMINISTRATION

- 3..... Le mot du Bourgmestre
- 4..... Des nouvelles du conseil communal
- 4..... Horaire d'ouverture de l'administration communale
- 5..... "Echos de nos clochers" n°204

### CPAS

- 5..... Appel à candidature pour les jeunes entre 15 et 21 ans
- 5..... Vous avez quelques petits travaux domestiques à réaliser ?
- 6..... Repair Café

### EXTRASCOLAIRE

- 6..... Congé de printemps à la Capucine du 2 au 12 mai 2023
- 6..... Plaines de vacances d'été
- 7..... Bienvenue dans le service de l'accueil extrascolaire
- 7..... Espace - Jeunes Tellin
- 8..... Concert des ateliers Rock du 25 février 2023

### POLICE

- 8..... Lutte contre la cybercriminalité

### TOURISME

- 8..... Vente du pass Chevetogne 2023

### AGENDA

- 9..... Comment aider un enfant qui a peur
- 9..... Marche Houblonneuse
- 9..... Brocante de Bure
- 10..... 32<sup>E</sup> Marché aux fleurs du comité "Village Fleuri"
- 10..... Tournoi de Pétanque en tripléte de Bure
- 10..... Wildure Disquebure - club d'ultimate frisbee
- 11..... Concert au profit du Télévie
- 11..... Mamaliga Orkestar

### DIVERS

- 11..... La CLDR recrute des citoyens motivés
- 12..... Recrutement d'accueillant(e)s salarié(e)s
- 13..... Infos de la Province

### CONFRÉRIE

- 14..... Nouvelles de la confrérie de la Djaye

### OFFRE D'EMPLOI

- 14..... Recrutement de 2 étudiants pour l'Office du Tourisme

## LE MOT DU BOURGMESTRE

Chères Tellinoises, Chers Tellinois,

Je ne vous cacherai pas que nous vivons des moments complexes au sein de notre administration depuis plusieurs semaines.

Dans tout secteur, dans toute entreprise privée ou publique, il y a des périodes plus sombres où nous observons des perturbations.

Nous devons faire face à l'absence de plusieurs travailleurs pour une durée assez longue suite à des arrêts maladie importants (J'en profite d'ailleurs pour leur souhaiter un bon rétablissement), ou des départs volontaires pour travailler chez d'autres employeurs...

Il est de notre responsabilité d'identifier les dysfonctionnements et les raisons du mal-être observé au sein de notre administration ( pour l'ensemble des services ).

De plus, la complexité administrative est une vraie malédiction...Pour une norme simplifiée, combien de nouvelles réglementations introduites? Quel citoyen ne s'est jamais arraché les cheveux face à une absurdité administrative alors qu'il tentait d'obtenir une attestation ou un document anodin?

Espérons sur ce point que les autorités fédérales et régionales s'attaqueront professionnellement à ce problème. Que ce ne soit pas , une fois de plus, un sujet stratégique de la future campagne électorale...sans rien de concret après notre passage aux urnes...

Au-delà de cette généralité concernant la complexité administrative qui impacte toutes les communes de notre pays, il faudra que l'on identifie précisément l'ensemble des problématiques dans notre administration tellinoise.

Profitons de chaque opportunité!

" Mieux vaut prendre le changement par la main avant qu'il nous prenne par la gorge " ( Winston Churchill )

En parlant de changement, ... Je vous demanderai d'être attentif aux informations concernant le chantier de la traversée de Bure... car celui-ci va être long et il va falloir s'armer de patience durant toute la période des travaux.

Un avis toutes-boîtes vous a déjà été transmis à ce sujet. Néanmoins, vous trouverez toutes les informations utiles concernant les déviations sur le site internet [www.tellin.be](http://www.tellin.be).

Tous les chemins mènent à Rome mais en passant par Bure, ce sera un peu plus compliqué.

Comme à chaque fois face aux épreuves, je vous remercie pour votre compréhension.



Y. DEGEYE, Bourgmestre

## DES NOUVELLES DU CONSEIL COMMUNAL

Vous retrouverez ci-dessous les décisions approuvées par le Conseil Communal en date des 24 janvier et 28 février 2023

### SÉANCE DU CONSEIL COMMUNAL DU 24 JANVIER 2023

- L'approbation des conditions et du mode de passation concernant la mission de l'auteur de projet dans le cadre du dossier « Cœur de Village » ;
- L'approbation de la répartition des dotations communales de la zone de Secours. Le montant de cette dotation est de 126.548,57 € ;
- L'approbation de l'adhésion à la Centrale d'achat de la Province du Luxembourg concernant le marché de l'électricité HT, BT et éclairage public ;
- L'approbation de la modification du cadre et effectifs ;
- L'approbation de l'engagement de la commune dans le cadre de sa participation à l'appel à candidature POLLEC 2022 ;
- L'approbation du second appel à candidature pour l'admission au stage dans une fonction de directeur/trice à l'école fondamentale communale de Tellin - 2023 ;
- L'approbation de l'acte de vente du terrain repris sous le lot 5 dans le lotissement Pasay de Grupont ;
- L'approbation de l'échange de parcelles Olivier MICHEL à Resteigne ;

### SÉANCE DU CONSEIL COMMUNAL DU 28 FÉVRIER 2023

- La présentation de la Maison du Tourisme de la Grande Forêt de Saint-Hubert ;
- La validation du PAED Tellin ;
- L'approbation des nouvelles règles de compétences au sein des communes pour la passation des marchés publics et des concessions en 2023 ;
- L'approbation de la fixation des conditions de recrutement d'un(e) gestionnaire informatique APE à mi-temps à l'échelle D6 ;
- L'approbation d'une création d'une nouvelle dénomination rue à Grupont qui aura pour dénomination « Chemin des Sœurs Jamain » ;
- L'approbation de la motion relative à la demande de libération du travail humanitaire, Monsieur Olivier VANDECASTEELE ;
- L'approbation de l'échange de parcelles à Resteigne ;
- L'approbation de la convention de gestion de la Salle Concordia de Tellin ;
- L'approbation du projet en vue de la demande de subvention à l'équipement au CGT au niveau des promenades balisées ;
- L'approbation de l'actualisation de la composition et la modification du règlement d'ordre intérieur du Comité de développement touristique et culturel ;
- L'approbation de la candidature d'un nouveau membre au niveau de la CCCA ;

## HORAIRE D'OUVERTURE DE L'ADMINISTRATION COMMUNALE - RAPPEL

### HEURES D'OUVERTURE

Du lundi au vendredi de 08 h 30 à 12 h 00

Mercredi et vendredi : 13h 00 à 16 h 00

La population aura également la possibilité de prendre **rendez-vous** en dehors de ces plages horaires :

- Les lundis, mardis et jeudis de 13 h à 16 h ;
- Les vendredis de 16 h à 17 h 30 : **uniquement sur rendez-vous pris jusqu'au mercredi à 16 heures.**
- Les 01<sup>er</sup> samedis du mois de 09 h à 12 h : **uniquement sur rendez-vous pris jusqu'au mercredi à 16 heures.**

Vous pouvez également retrouver ses informations sur le site officiel de la Commune de Tellin à l'adresse suivante : [www.tellin.be](http://www.tellin.be)

## « ECHOS DE NOS CLOCHERS » N° 204

Notre prochain bulletin communal sera distribué la semaine du 03 au 09 juin 2023.

Les articles pour ce numéro devront nous parvenir par mail à l'adresse suivante :

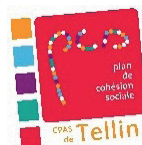
[mariane.remacle@tellin.be](mailto:mariane.remacle@tellin.be)  
pour le lundi 08 mai 2023



## APPEL À CANDIDATURE POUR LES JEUNES ENTRE 15 ET 21 ANS.



Wallonie



Ce projet, soutenu par la Région Wallonne, permet aux communes d'engager des jeunes sous contrats d'étudiants et développer leur sens de la citoyenneté en les impliquant dans la valorisation et l'amélioration de leur quartier et de leur environnement.

Sous réserve de l'acceptation du projet et si vous êtes intéressés par un job étudiant durant l'été (période encore à définir), vous pouvez envoyer votre candidature pour **le 07 avril 2023 au plus tard à :**

DORY Isabelle- candidature Eté solidaire, 45 rue de la Libération - 6927 Tellin

## VOUS AVEZ QUELQUES PETITS TRAVAUX DOMESTIQUES À RÉALISER ?

Nous avons la possibilité de vous rendre ces petits services **GRATUITEMENT** !

### COMMENT ?

Grâce au soutien de la Région Wallonne, l'administration communale engage une équipe de jeunes (de 15 à 21 ans) pour la période des vacances d'été.

### POUR FAIRE QUOI ?

Des petits travaux tels que rafraîchissement peinture, entretien d'un jardin, nettoyage d'un grenier, tonte de pelouses, ...

Ces travaux doivent pouvoir être réalisés par des jeunes sur 1 ou 2 jours maximum.

**ATTENTION :** le matériel nécessaire à l'exécution de ces services devra être fourni par vos soins (peinture, tondeuse, matériel de nettoyage,...) et ils ne sont pas autorisés à utiliser du matériel dangereux (tronçonneuse, ...)

### QUI PEUT BÉNÉFICIER DE CES SERVICES ?

Priorité sera donnée aux personnes de + de 60 ans, seules, à revenus modestes, handicapés

Si vous êtes intéressés, prenez dès présent contact avec Anne-Catherine LEJAXHE ou Isabelle DORY au 084 36 66 85 pour demander notre passage et/ou d'éventuels renseignements complémentaires.

AU PLAISIR DE VOUS RENDRE SERVICE !

## REPAIR CAFÉ

Le Repair café de Tellin se déroule **tous les 4<sup>e</sup> mercredis du mois de 13 à 16h à la maison de village « le Pâchy » rue Grande, 27 à Tellin**

Une équipe de bénévoles vous attend pour des réparations en tous genres : électricité, informatique, réparations petits objets bois, affûtage, vélo,...



Si vous aimez bricoler et avez envie de partager votre savoir-faire, n'hésitez pas à venir rejoindre notre équipe de bénévoles ! Vous pouvez nous contacter au **084 36 66 85 (PCS cpas Tellin - Isabelle DORY)**.

## CONGÉ DE PRINTEMPS À LA CAPUCINE DU 2 AU 12 MAI 2023



La Capucine ouvrira ses portes du 2 au 12 mai. Les activités se dérouleront de 9h à 16h. Accueil possible **sur demande lors de l'inscription** dès 7h30 et jusque 17h30.

Au programme de nombreuses activités créatives variées sur le thème du printemps et de la nature : atelier cuisine, promenades, jeux ex-

térieurs, décoration, nature découverte, ...

**Possibilité d'inscription à la journée pour tous les enfants**



### MODALITÉS D'INSCRIPTION :

Inscription obligatoire pour le **19 avril au plus tard**. Au-delà de cette date plus aucune réservation ne sera prise en compte pour raison d'organisation.

Participation : 10€ la journée pour le 1<sup>er</sup> enfant, 8€ pour les suivants d'une même famille participant les mêmes jours.

Nombre de places limité.

Toute inscription sera facturée au préalable et non remboursée sauf si présentation d'un Certificat Médical ou en cas de force majeure.

Réservation **uniquement** par téléphone 0499 69 72 68 ou par mail : [lacapucine@tellin.be](mailto:lacapucine@tellin.be)



## PLAINES DE VACANCES D'ÉTÉ

Suite à la réforme des congés scolaires, l'année académique se termine le vendredi 7 juillet.

**Attention ! La Capucine sera fermée le vendredi 7 juillet !**

Pour vous aider à planifier vos vacances et les activités de vos enfants, nous vous informons des dates des plaines organisées durant cet été par le CPAS.

Au total, 4 semaines qui se dérouleront du 17 juillet au 11 août pour les enfants de 2,5 ans à 12 ans.

Le programme et toutes les informations seront communiqués ultérieurement via les écoles et le site internet de la commune.

**Attention :** Les inscriptions ne seront possibles qu'à partir du mois de mai.





## BIENVENUE DANS LE SERVICE DE L'ACCUEIL EXTRASCOLAIRE

### LA CAPUCINE : BILAN CHIFFRÉ DE L'ANNÉE 2022

La Capucine est le nom donné à l'accueil extrascolaire de la commune.

Situé près de écoles de Tellin et du hall omnisports, la Capucine est l'endroit idéal pour offrir aux enfants des activités tant intérieures qu'extérieures.

L'équipe éducatives est composée de 5 animatrices qualifiées et d'une responsable de projet.

Ce lieu d'accueil est ouvert chaque jour après l'école, le mercredi après-midi, lors des journées pédagogiques et une grande partie des congés scolaires.

A ce lieu d'accueil, s'ajoute une école de devoirs nommée « La passerelle » et qui accueille, trois fois par semaine, les enfants ayant des difficultés d'apprentissage.

Comme vous pourrez le découvrir dans le tableau ci-dessous, l'accueil extrascolaire sur notre commune est très sollicité. Le taux de participation à la Capucine, quelle que soit l'activité, nous montre combien la demande est importante.

	Capucine après école	Congés scolaires	Mercredis	École de devoirs
Total jours d'ouverture	138	44	37	99
Total présences	7279	1569	704	1535

Soit un total de 219 jours d'ouverture sur l'année pour 11087 présences d'enfants toutes activités confondues !

### PROCHAINES ACTIVITÉS MISES EN PLACE :

- Congé de printemps du 2 au 12 mai
- Les plaines de vacances du 17 juillet au 11 août.

Si vous souhaitez inscrire votre enfant pour une activité proposée par l'accueil extrascolaire ou si vous souhaitez des précisions concernant les dates, activités, périodes d'accueil, ... n'hésitez pas à prendre contact avec la responsable Françoise Vanlaere au 0499 69 72 68 ou [lacapucine@tellin.be](mailto:lacapucine@tellin.be).

## ESPACE -JEUNES TELLIN

### ANIMATION - DÉCOUVERTE DU GRAFFITI ET RÉALISATION D'UNE FRESQUE AU LOCAL ESPACE-JEUNES

Cette activité était encadrée par Nathaël de « Ardennes Graffiti », Espace-Jeunes Tellin et l'équipe de l'AMO Chlorophylle.

Superbe résultat !!!! Bravo les jeunes !!!!



## CONCERT DES ATELIERS ROCK DU 25 FÉVRIER 2023



Nous vous remercions très chaleureusement pour votre présence au concert des ateliers rock et pour tous vos applaudissements qui encouragent bien certainement nos « vedettes » !

Nous remercions également notre animateur musical, Dominique Delait, qui assure l'encadrement des groupes, jeunes et moins jeunes, tout au long de l'année.

Merci aussi aux équipes de la Maison de la Culture de Marche-en-Famenne, la Maison des jeunes de Saint-Hubert, l'Espace Jeunes Tellin pour leur précieuse aide dans l'organisation.

*Une organisation du Plan de Cohésion Sociale du CPAS de Tellin et la Maison de la Culture de Marche-en-Famenne*



## LUTTE CONTRE LA CYBERCRIMINALITÉ

**Quelques conseils pour lutter contre la cybercriminalité**

- 1 Ne donnez jamais suite à une demande d'utilisation de votre digipass et ne communiquez jamais d'information liée à celui-ci, ni vos données bancaires
- 2 N'utilisez les sociétés de transfert de fond (Western Union,...) que si vous connaissez personnellement le destinataire
- 3 Si on vous réclame de l'argent par téléphone ou en ligne, ne payez pas et renseignez-vous auprès de la firme/institution en question
- 4 N'ouvrez ni email, ni pièce jointe, ni lien d'un correspondant inconnu
- 5 Créez des mots de passe sécurisés et soyez vigilant lorsque vous installez une application gratuite

**Vous avez été victime de cybercriminalité? Prévenez votre banque, appelez Card Stop et déposez plainte le plus rapidement possible. En cas de doute, TOUJOURS contacter le 101.**

## VENTE DU PASS CHEVETOGNE 2023

Le Pass Chevetogne pour l'année 2023 est en vente au guichet de votre administration communale au prix de 95 €.

PROMO - Achetez votre pass avant le 30 juin 2023 et recevez un billet "J'invite mes amis". Valable pour 4 personnes en 2023

**DOMAINE DE CHEVETOGNE**

*Le Pass 2023 est disponible dans notre point de vente !*

PROMO - Achetez votre Pass avant le 30 juin et recevez un billet "J'INVITE MES AMIS" valable pour 4 pers. en 2023.



# Comment aider un enfant qui a peur ?

## Conférence

Vendredi 14 avril à 20h

GRATUIT



**BABY-SITTING sur place (dès 19h30) :** une soirée pyjama est organisée pour les enfants pendant la conférence, dans le même bâtiment.

**INSCRIPTION SOUHAITÉE**  
(obligatoire pour le baby-sitting)  
[coordination.atl@tellin.be](mailto:coordination.atl@tellin.be)



**Ecole de RESTEIGNE : Salle du réfectoire**  
Rue du Centre, 79  
Parking aisé à la salle de Resteigne City (par la rue de Bouges)

**Il a peur des monstres sous son lit, elle a peur du bruit de la chasse d'eau, il a peur de partir en classes vertes, elle a peur des grands dans la cour de récré...**

Dans le cas d'une séparation parentale, les peurs sont souvent multipliées : peur de l'abandon, peur de l'inconnu face à toutes les modifications du quotidien...

Sans compter ces nouvelles peurs qui peuvent aussi les troubler : peur des virus, des catastrophes naturelles...

Quand les enfants ont peur, ils sont parfois grincheux, collants, têtus, et pas coopérants du tout. Les enfants effrayés résistent aussi à la séparation, dorment mal, ou se comportent agressivement. Leur capacité à apprendre, à grandir, à se connecter aux autres de façon aimante est mise à mal.

Si vous mettez des choses en place pour les aider à traverser leurs peurs, leur comportement s'améliorera, et le niveau de stress de toute la famille baissera certainement par la même occasion.

**Venez découvrir des moyens utiles pour soutenir vos enfants quand ils ont peur !**

**Pour qui ?** Pour les parents, les grands-parents, et tous les professionnel(le)s de l'enfance.

**Par qui ?** Florence PRICK, psychothérapeute et accompagnante parentale au sein de l'ASBL Parents Chercheurs.



Editeur responsable : L. Lahaut - Place de la Mutualité, 1 - 6870 Saint-Hubert - Ne pas jeter sur la voie publique

BURE 13/05/23

MARCHE  
**Houblonneuse**  
Parcours boisé de 5km

Départ de 13h à 15h



BROCANTE  
**BURE** | **DIMANCHE**  
RUE DE LESTERNY | **27 AOUT**

## 32<sup>E</sup> MARCHÉ AUX FLEURS DU COMITÉ "VILLAGE FLEURI"



Envie de fleurir votre façade, balcon, terrasse pour l'été, de garnir votre potager ?

Alors, rejoignez-nous le **dimanche 7 mai, de 10h30 à 18h00**, dans la cour du Collège d'Alzon à Bure : **Grand marché aux fleurs annuelles et légumes à repiquer.**

Bar et petite restauration assurés dès l'ouverture du marché.

Par votre présence, vous apportez votre soutien au comité "Village fleuri" qui s'active durant tout l'été pour l'embellissement de notre cadre de vie et la valorisation de notre patrimoine.

**Renseignements : 084 36 65 15**

## WILDURE DISQUEBURE - CLUB D'ULTIMATE FRISBEE

### JOURNÉE D'INITIATION JEUNESSE!!

Créé en avril 2022, Wildure DisqueBure, est très heureux de déjà compter plus de vingt-cinq membres. Et ça ne fait que commencer !

En collaboration avec l'espace jeune de Tellin et le CJC de Rochefort, le club organise une journée d'initiation au frisbee pour les jeunes

**Quand ?** jeudi 11 mai, 13h-16h (vacances de Pâques)

**Qui ?** jeunes 12-18ans, filles et garçons

**Prix ?** gratuit

L'Ultimate Frisbee ?? Un sport collectif, mixte et sans contact. Auto-arbitré, il permet **une autre façon de faire du sport.**



### HELP

### SAMEDI 20 MAI : JOURNÉE DES PLANTATIONS.

**Dès 9h30, confection de toutes les jardinières et mise en place des fleurs dans tous les coins fleuris du village.**

**Inscrivez-vous, dès aujourd'hui, auprès d'un membre du comité de votre quartier afin de nous permettre de planifier le travail et de répartir les tâches de façon efficace.**

*Pour le comité "Village fleuri"  
Omer Van den Bergh*



## Concert au profit de Télévie

Accompagnée par les élèves du cours d'expression  
orale du Collège d'Alzon, la chorale

**Enfants d'ici et d'ailleurs**

vous présente

**Une vie arc-en-ciel!**

Rendez-vous le dimanche  
2 avril à 11 h  
à l'église de Tellin

#toutdonner

Entrée 8€  
Gratuit pour les - 10 ans

Belles Muses | Musique tzigane

# MAMALIGA ORKESTAR

31/03 20h30  
Tellin

Infos et réservations :  
084/32.73.86 - mcfa.be



mcfa

13  
FÉDÉRATION

PROVINCE DE  
LUXEMBOURG

## LA CLDR RECRUTE DES CITOYENS MOTIVÉS



Un PCDR, programme communal de développement rural, est en cours sur la commune de Tellin. Pour rappel, l'objectif est d'améliorer le cadre et les conditions de vie de tous les citoyens par la mise en œuvre de projets et actions concrets.

Comme le PCDR est l'affaire de tous, une commission (la CLDR) composée d'élus et de citoyens représentants des différents villages et catégories socio-professionnelles de la commune épaula le Conseil communal. Actuellement, cette CLDR recrute de nouveaux membres.

### DONC, SI VOUS ÊTES :

- intéressé(e) par le développement de votre commune
- soucieux(se) de participer à l'accroissement du bien-être des habitants
- motivé(e) et prêt(e) à vous investir (4 réunions en soirée annuellement)
- désireux(se) d'avoir votre mot à dire sur les projets menés

→ Faites parvenir votre candidature pour la CLDR en envoyant vos coordonnées complètes, profession et date de naissance à la Commune (Stéphanie COLLIGNON - 084/37 42 84 - stephanie.collignon@tellin.be).

# RECRUTEMENT D'ACCUEILLANT(E)S SALARIE(E)S COMMUNE DE TELLIN



## ★ AVANTAGES

- **10 %** de remboursement de frais **en plus** du salaire
- Matériel de puériculture fourni par le service
- Prime de fin d'année + double pécule de vacances
- **31 jours de congés payés** : 26 + 5 compensatoires

## ★ CONTRAT

- Engagement rapide
- Travail à domicile
- Salaire garanti (indépendamment de la présence des enfants)
- Contrat à durée indéterminée
- Possibilité de postuler à **temps plein** OU à **4/5<sup>ème</sup>**

## ★ GESTION

Le service social se charge :

- De la gestion administrative
- Du suivi des dossiers
- De l'encadrement et de l'accompagnement des accueillant(e)s

## ★ CONDITIONS

Être en possession d'un diplôme de :

- Puériculteur-trice
- Agent d'éducation
- Auxiliaire de l'enfance
- Accueillant-e d'enfants avec CESS (IFAPME)
- Directeur-trice de maison d'enfants avec CESS



### Intéressé(e) ? Contactez-nous :

**LE BILBOQUET**

Service d'accueil d'enfants

Rue du Commerce, 7 6890 - LIBIN ☎ 061/65.01.82

[m.davreux@libin.be](mailto:m.davreux@libin.be)

Permanence du service social chaque jeudi de 17H00 à 18H30

**NB** : Nous recrutons des accueillant(e)s tout au long de l'année

# #Ça, c'est la Province!

## Comment nous portons-nous ?

Autrement formulé : quel est l'état de santé des Luxembourgeois(es) ? Pour établir un état des lieux précis de la situation et publier son 3<sup>ème</sup> « Tableau de bord de la santé », la Province a collecté puis analysé les données sanitaires disponibles.

Cette « photographie » de l'état de santé de la population comprend la carte d'identité démographique de la province, des informations sur la mortalité, l'état de santé de la population et ses principales pathologies, les facteurs influençant la santé et l'offre et la consommation de soins. La comparaison avec les valeurs belges et wallonnes y est présentée. Les informations sont ventilées selon le sexe ou l'âge et régulièrement proposées sous forme d'illustrations : cartes, tableaux ou graphiques.

Ce travail a ainsi mis en évidence certaines spécificités de la province de Luxembourg comme :

- Les 2 principales causes de mortalité sont liées à l'appareil circulatoire (maladies cardiovasculaires) et aux tumeurs.
- Le cancer du poumon demeure le 1<sup>er</sup> cancer masculin en termes de mortalité et celui du sein le 1<sup>er</sup> cancer féminin en termes d'incidence et de mortalité. Le cancer colorectal est le deuxième cancer en termes de mortalité chez les hommes, le troisième chez les femmes.
- Le nombre de fumeurs quotidiens est en diminution depuis 2004 tout en restant légèrement supérieur au pourcentage de la population belge (15,4%) mais inférieur au pourcentage wallon (18,8%).

• La province de Luxembourg dispose d'un médecin généraliste actif pour 1 028 habitants (un médecin pour 992 habitants en Wallonie). La médecine est un métier marqué par une féminisation importante. 80 % des pédiatres et 90% des gynécologues de moins de 40 ans en province de Luxembourg sont des femmes.

Cet outil de référence et sa version résumée sont consultables sur

[https://bit.ly/tableau\\_2022](https://bit.ly/tableau_2022)



Infos : Céline LEFEBVRE +32 (0)84 84 71 20

## Un budget et des projets

Comme les autres pouvoirs locaux, l'institution provinciale doit gérer au mieux son budget. L'exercice est complexe avec les crises successives : Covid, inondations, énergies, ... La Province doit néanmoins réussir à maintenir des services utiles à la population luxembourgeoise dans un contexte budgétaire tendu.

Pour 2023, l'objectif visé est le maintien en équilibre d'un budget de 118 millions d'euros dont près de 60% sont absorbées par les dépenses en personnel. Aujourd'hui la Province occupe 667 équivalents temps plein pour quelque 850 agents.

La reprise graduelle du financement des nécessaires zone de secours et pompiers pèse lourdement, 12.864.740 € en 2023, sur ce budget. Depuis la création d'une zone de secours unique, la Province a apporté un soutien, appelé à s'amplifier, et ses compétences au développement de la nouvelle structure. La Province se

concentre aujourd'hui sur des services où elle apporte une réelle plus-value au citoyen luxembourgeois. Le projet d'une nouvelle école secondaire spécialisée à Bertrix en constitue un bel exemple.

La Province continue à apporter son aide aux opérateurs touristiques, à la culture, à l'inclusion des personnes porteuses de handicap, à la valorisation des métiers en pénurie ou encore à la mise en place de projets pour maintenir une médecine générale de qualité en Luxembourg. Figurant parmi les priorités, de nombreux projets seront mis en œuvre en 2023 :

gestion des inondations avec la mise en place de zones d'immersion temporaire, maximisation du bien-être animal avec des conseils en alimentation et fertilisation, valorisation des métiers en pénurie auprès des jeunes, lancement de la « Fabrique à projets » pour un travail en réseau des acteurs sociaux, accessibilité à la culture pour les publics en situation de handicap ou éloignés de la culture, aboutissement du projet Points Nœuds avec 2.500 kms d'itinéraires balisés au printemps, ...

Province de Luxembourg  
info@province.luxembourg.be  
+32 (0)63 21 27 11



La version complète de la revue trimestrielle #Ça, c'est la Province! est à découvrir via le site [www.province.luxembourg.be](http://www.province.luxembourg.be)

## NOUVELLES DE LA CONFRÉRIÉ DE LA DJAYE

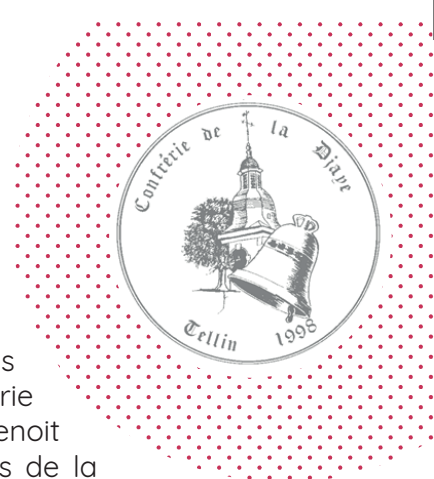
La Confrérie de la Djaye réunit 35 personnes, toutes issues des 4 villages de l'entité. C'est d'ailleurs un des buts de la confrérie : réunir autour d'un objectif commun des habitants provenant de Tellin, Resteigne, Bure et Grupont.

Elle est structurée assez simplement, autour d'un président, d'un secrétaire et d'un trésorier. Les différentes activités sont ensuite déléguées vers différentes commissions qui se chargent de les mener à bien. Les plus anciens des confrères laissent maintenant la main de la conduite de la Confrérie aux plus jeunes, ce qui amène renouveau et dynamisme. Et c'est bien ainsi.

Un nouveau changement d'importance s'est opéré dernièrement. Après plus de 20 années à la tête de la Confrérie comme Grand Maître, Benoit Marchant cède les rênes de la confrérie à Michel Caers. Ce changement, validé par l'ensemble des confrères, sera officiellement entériné lors du chapitre protocolaire annuel de la Confrérie qui aura lieu le 03 juin prochain. Une nouvelle ère commence !

Dès le 03 juin donc, la Confrérie sera conduite avec sagesse et bonne humeur par le Grand Maître, Michel Caers, le secrétaire, Maxime Moisse et le Trésorier, Vincent Otto.

Bien confraternellement,



## RECRUTEMENT DE 2 ÉTUDIANTS POUR L'OFFICE DU TOURISME POUR LES PÉRIODES DU 27/06 AU 31/07 À 3/5 TEMPS ET DU 01/08 AU 03/09 À 1/2 TEMPS



### MISSION

- Accueillir et conseiller les visiteurs ;
- Participer à l'organisation des événements touristiques ;
- Aider aux tâches administratives ;
- Assurer la permanence certains week-ends.
- L'étudiant pourrait être amené à accueillir des camps scouts sur le territoire communal dans le cadre du projet « Well'Camp »

### PROFIL

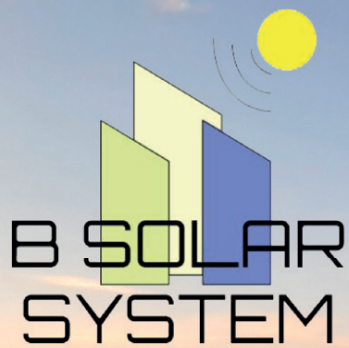
#### L'étudiant devra :

- Être en possession d'un diplôme de l'enseignement secondaire supérieur au minimum.
- Avoir une bonne connaissance en néerlandais.
- Connaître Tellin et sa région.
- Être titulaire du permis B avec une voiture à disposition ou titulaire du permis AM avec une mobylette à disposition.

Les candidatures (+ CV, copie diplôme et extrait de casier judiciaire) devront parvenir pour **le 17 avril 2023** au plus tard à l'adresse suivante :

Administration Communale  
Monsieur DEGEYE Yves, Bourgmestre  
Rue de la Libération, 45  
6927 TELLIN

Pour tout renseignement : Mme GOLINVAUX Valérie au 084 36 61 36



## ⚡ INSTALLATION DE PANNEAUX PHOTOVOLTAÏQUE



0492 41 15 97 • [INFO@BSOLARSYSTEM.NET](mailto:INFO@BSOLARSYSTEM.NET)  
RUE DU QUARTZ 4 • 5580 ROCHEFORT

Votre publicité  
dans nos revues communales ?

Contactez  
[sebastien@imprimerie-doneux.be](mailto:sebastien@imprimerie-doneux.be) ou 0499 88 18 20



Roussiaux Florence & Jacquet Grégory  
Infirmiers indépendants

7j/7

0497 831 313 • 0477 775 600

### Mini Market de Tellin



Ouvert  
du lundi au samedi de 8 à 19h  
et le dimanche de 8 à 12h

**Boevé Romain**

Gérant

084/366 790

Spri tellindis

TVA 0698 889 750

BE51 1431 0405 7762

Rue de Rochefort, 29

6927 Tellin

[market.tellin@icloud.com](mailto:market.tellin@icloud.com)



AUTOSELUX votre spécialiste automobile TELLIN

**ELOÏSE & SON  
JAUVIN & ÉQUIPE**

Infirmières à domicile  
TELLIN - ROCHEFORT - FORRIÈRES

0479 87 16 44

**Bureau Libert**  
COURTIER EN ASSURANCES  
AGENT BANCAIRE

Rue de la Libération 64 - 6927 Tellin  
info@bureau-libert.be - www.bureau-libert.be  
T. 084 36 61 43

**JÉRÔME LIESNARD**  
— PEINTURE ET DÉCORATION —

+32 (0)496 08 53 65

**La Cathédrale**  
HOSTELLERIE

CLIFF VANHOOREN  
GRAND'RUE 25 • 6927 RESTEIGNE (TELLIN)  
084 47 76 66 • 0497 63 62 53

FERMÉ LE DIMANCHE SOIR, LUNDI ET MARDI, SAUF LES VACANCES

WWW.LACATHEDRALE.BE • INFO@LACATHEDRALE.BE  
f La Cathédrale