

TELLIN



#192

L'ÉCHO DE NOS CLOCHERS

BULLETIN COMMUNAL - BIMESTRIEL - JUIN 2021



©Delphine Jacquemart.



**4x4
EUROCARTEL**

Grand choix
de pick-up & 4x4
avec garanties totales

084 36 73 53
www.eurocartel.be

 eurocartel 4x4 tellin



Mail: info@purtech2o.be Tel.: **0472.74.74.11**

 Devis gratuit !  Patron sur chantier  Travail soigné
et rapide, prix serré !

20 ans
d'expérience



Laurent Wauthy
Centre funéraire
Rochefort

Tél: 084 36 87 44
Gsm: 0471 82 68 11
24h/24 - 7J/7

Mail:
cflwh@outlook.be

Calculez votre prime d'assurance
www.centre-funeraire-wauthy.be

Funérarium:
Rue Sous-le-Château, 1C
Bureau:
Square Crépin, 6
5580 Rochefort

Avis nécrologiques et espace
condoléances GRATUITS:
www.enaos.be

Entreprise familiale: 3ème génération d'indépendants
Siège social: Centre funéraire Laurent Wauthy & Heerwegh Srl

Mini Market de Tellin



Ouvert
du lundi au samedi de 8 à 19h
et le dimanche de 8 à 12h

Boevé Romain
Gérant
084/366 790
Sprl tellindis
TVA 0698 889 750
BE51 1431 0405 7762

Rue de Rochefort, 29
6927 Tellin
market.tellin@icloud.com

**Outillages
Gruslin sprl**

**Matériels - Outillages de jardin
et Forestiers - Remorques**



084 36 63 77
6927 TELLIN
juliengruslin@skynet.be

SPECIALISTE ROBOT TONDEUSE

 Husqvarna
 CFMOTO  ISEKI
 GTM  HONDA
Power Equipment  efco



Rita Schiltz
Infirmière à domicile
Rue Général Baron Jacques, 24
6927 Grupont
rita.schiltz@infirmieretellin.be

Tel : 084/77.90.22
GSM : 0479/57.81.43



JÉRÔME LIESNARD
— PEINTURE ET DÉCORATION —

+32 (0)496 08 53 65

SOMMAIRE

ADMINISTRATION

3.....	Le mot du Bourgmestre
4.....	Reflets de la majorité
4.....	Echo de la minorité Letsgo
5.....	Echo de la minorité Vivreensemble
6.....	Vente de terrains communaux
6.....	Parcelle des étoiles
6.....	Arrosage de fleurs dans les villages de l'entité
8.....	Collecte de PMC en porte à porte
9.....	En voyage ? N'oubliez pas la Kids-ID
9.....	VOUS AVEZ QUELQUES TRAVAUX A REALISER ?
9.....	AIDE AU REMPLISSAGE DE LA DÉCLARATION D'IMPÔT

TRAVAUX

10.....	Quoi de neuf sur les travaux ?
---------	--------------------------------

ENVIRONNEMENT

11.....	Projet
11.....	« Chemin au naturel »

EXTRASCOLAIRE

JEUNESSE

13.....	Vacances d'été
13.....	Stage Musique

DIVERS

14.....	RECRUTEMENT D'ACCUEILLANT(E)S SALARIE(E)S
14.....	APPEL À BÉNÉVOLES

LE MOT DU BOURGMESTRE

Chères Tellinoises, chers Tellinois,

La crise sanitaire que nous vivons depuis plus d'un an a mis énormément d'activités en léthargie.

Vous connaissez comme moi les secteurs qui ont été les plus touchés et j'espère vivement que celles et ceux qui ont été confrontés à des arrêts ou des ralentissements d'activités pourront bientôt redémarrer en force.

Dans un autre contexte, cette période très perturbée n'a en rien constitué une phase de répit pour l'ensemble de vos mandataires communaux et de vos équipes communales.

En effet, au-delà de la gestion énergivore de la crise précitée, l'équipe en place a assuré efficacement le suivi de dossiers capitaux pour notre entité. Je pense ici à la sécurisation de l'alimentation en eau de nos villages en cas de pénurie, par la pose, en cours, de canalisations entre notre réseau communal et celui de la SWDE.

Par ailleurs, comme vous l'aurez certainement remarqué, les travaux relatifs à la création de la zone d'activités économiques tellinoise, prometteuse à court et moyen termes en ce qui concerne l'emploi, avancent à grands pas.

Dans un futur très proche, les travaux d'aménagement de la traversée de Bure débiteront également. Ceux-ci comportent de multiples aspects comme la sécurisation des lieux pour tous les usagers de la route, l'embellissement du village et l'amélioration de la qualité de la distribution d'eau par élimination de canalisations en plomb.

D'autres dossiers importants retiennent également notre attention.

L'église de Resteigne a déjà fait couler beaucoup d'encre. Ce bâtiment, cher au cœur des Resteinois, nécessite de gros travaux de réfection. Cependant, il est impensable, n'en déplaise à certains qui tentent de surfer sur la vague émotionnelle que suscite ce dossier, que la commune de Tellin supporte la totalité des frais de rénovation d'un édifice dont elle n'est pas propriétaire et dont elle ne maîtrise en rien la destination future. En effet, nous devons nous montrer attentifs aux rumeurs de désacralisation de cette église. Il s'agit d'un dossier d'une extrême sensibilité dans le cadre duquel nous espérons que les messages adressés à l'Evêché tant par la commune que par la fabrique d'église seront entendus et conduiront à une issue intelligente et responsable conjuguant les intérêts de tous.

Je tiens également à aborder brièvement la demande d'une bretelle d'autoroute vers le Luxembourg à hauteur de la sortie 24 de la E411. La création de la zone d'activités économiques évoquée ci-dessus constitue un nouvel élément qui justifie pleinement le réexamen de ce dossier par le SPW-MI (Service Public de Wallonie - Mobilité et Infrastructures). Nous mettrons tout en œuvre pour obtenir, dans le courant du mandat en cours, la réouverture de ce dossier au sein de l'administration compétente. Une potentielle concrétisation de notre demande ne pourrait, dans le meilleur des cas, être envisagée que dans le courant du mandat 2024-2030.

Une unification des forces politiques tellinoises en présence ne pourrait être que bénéfique pour la gestion de ces dossiers dont la liste ci-dessus n'est pas exhaustive.

C'est pourquoi, dans un esprit constructif, j'adresse à nos partenaires politiques, non pas un poing fermé mais une main tendue.

Enfin, je terminerai en évoquant la campagne de vaccination contre la Covid-19 qui a désormais atteint sa vitesse de croisière.

Je tiens à adresser mes plus vifs remerciements aux citoyens tellinois qui, en y participant massivement, ont posé un acte responsable et civique.

Tous ensemble, nous sortirons de cette crise génératrice de nombreuses souffrances physiques, psychologiques, financières, ...

Des jours meilleurs se préparent...

Il me reste à vous souhaiter d'excellentes vacances et beaucoup de succès à tous nos étudiants de tous âges.

Très cordialement.

Y. DEGEYE., Bourgmestre



REFLETS DE LA MAJORITÉ

Depuis plus d'un an, la pandémie nous a apporté chaque jour son lot de situations délicates à résoudre. Que ce soit dans la population, dans l'administration ou dans les écoles, nous avons été confrontés régulièrement à des problèmes humains, logistiques ou organisationnels. Des décisions, parfois difficiles ou ingrates, ont dû être prises dans l'intérêt commun et l'espoir d'une embellie.

La majorité, dans son ensemble, tient à féliciter et à remercier l'ensemble de la population pour sa motivation et l'ensemble du personnel communal et enseignant pour son engagement et la qualité de son travail dans le respect souvent contraignant des règles en vigueur.

Aujourd'hui, grâce à cela, notre commune peut se targuer d'une place d'excellence dans la course contre la maladie. Plus de 90% des plus de 65 ans ont été vaccinés et plus de 50% des plus de 18 ans ont reçu leur première dose de vaccin.

Le monde médical et paramédical de la commune, par son discours positif a su convaincre le plus grand nombre à se faire vacciner. Le service mobilité, quant à lui est venu en aide à ceux qui éprouaient des difficultés à se rendre à un centre. Merci à tous.

Mais outre cela, la gestion quotidienne a dû et doit continuer à être assurée.

Les travaux en cours ou en projet doivent être sui-

vis, les contacts avec les différents services provinciaux ou avec l'évêché, par exemple, doivent être entretenus. Il en va de la qualité de la vie et de la sécurité dans l'entité.

Sachez qu'aucun cas n'est ignoré et que, depuis des mois, des études sont menées, des courriers sont envoyés, des entrevues sont organisées afin de résoudre des dossiers vieux de plusieurs années.

Rien n'est laissé au hasard, tout en gardant à l'esprit la bonne gestion des deniers publics.

Il serait en effet incohérent d'injecter de l'argent, notre argent à tous, dans des biens ne nous appartenant pas, comme l'église de Resteigne, propriété de sa Fabrique d'église et dont l'utilisation future nous est, à l'heure actuelle, encore inconnue.

Nous préférons investir dans le perfectionnement du patrimoine communal existant, dans des projets permettant des économies futures et l'amélioration de la vie sociale.

La majorité s'emploie sans relâche à préparer nos villages à la vie des générations futures.

Nous vous souhaitons un été plein de soleil et de joies partagées.

*Yves Degeye, Frédéric Clarinval,
Freddy Laurent, Natacha Rossignol,
Rudy Moisse, Thierry Martin*

ECHO DE LA MINORITÉ LETSGO

LETTRE DE « NOTRE-DAME DE PARIS » À « NOTRE-DAME DE RESTEIGNE »

Ma pauvre cousine,

Mon cœur s'est enflammé lorsque j'ai appris la triste nouvelle ; ta mère : l'Evêché t'abandonne et ton Père : Tellin qui, depuis dix années te tendait la main pour t'aider sans jamais l'accrochée crie à tout qui veut l'entendre « Ké bia miråke... » (Wallon), « quae pulchra miraculo... » (latin), « Quel beau miracle, ... » Ma fille « Notre-Dame de Resteigne » n'est plus notre fille, nous n'avons plus rien à voir avec elle.

Ma chère cousine, je ne comprends pas pourquoi, tout le monde t'abandonne ; moi, la France, elle m'a sauvée.

Cousine, je ne comprends pas, non plus, les « Pères belges » l'un : Albert accueille sa fille « Delphine Boël » après l'avoir reniée pendant quarante années alors que, toi, fille de Tellin depuis 1871, ton père t'abandonne prétextant que tu ne fais pas partie de son patrimoine, découvrir cela après 150 ans ; je ne comprendrai jamais les hommes belges.

Mais pire encore, chère cousine, lorsque j'ai vu des photos que tu m'as transmise, mon cœur a saigné et mes arcs boutants (mes bras) en tombaient.

Ton beau chapeau (Le clocher) ressemble à un vieux bonnet tout perforé de trous de mites, tes paupières autour de tes horloges sont dépourvues de cils, plus rien ne les protège et l'on me dit que tu couves un cancer (mérule naissante) ; ton corps couvert d'ardoises s'écaille en grand nombre et ta

nef présente une plaie ouverte à tel point que l'on voit le ciel de l'intérieur.

Tu me fais pitié chère cousine.

Quant à ta mère : l'Evêché, j'espère qu'elle aura un peu de gratitude pour toi, je prie pour qu'il en soit ainsi.

Certains disent que tu deviens dangereuse et que l'on risque de te mettre dans un enclos et couvert d'une bâche comme l'on met en quarantaine un bovidé malade.

J'ai entendu dire, lors du dernier conseil communal, que le groupe LETSGO a demandé et obtenu qu'une réunion technique d'inspection se fasse avec toutes les parties et un bureau d'études indépendant afin de définir le coût de ta guérison et de forcer les responsables à prendre une position sur ton avenir.

LETSGO répète à longueur de débats qu'il est grand temps d'agir et je crois qu'ils ont raison.

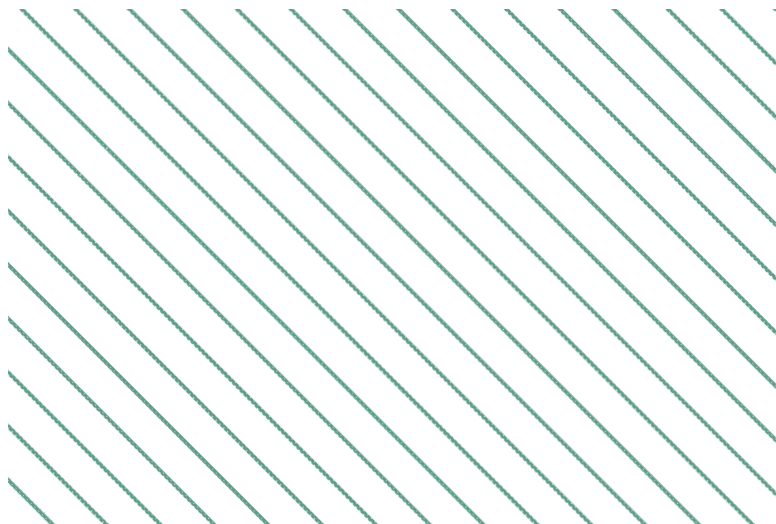
J'ose espérer, chère cousine que tu prendras le bon chemin et non le chemin du cimetière, tu es jeune, tu es faite pour vivre 1000 années et non

150 ans.

Va de l'avant... Let's go vers de nouvelles aventures.

Ainsi soit-il ... Eh LETSGO

*Pour LETSGO
Didier Vanderbiest
Jean-Pol Pirlot*



ECHO DE LA MINORITÉ VIVRENSEMBLE

Un impératif sanitaire. Lors du conseil du 23 mars Vivrensemble, comme l'avait déjà fait la presse régionale et télévisuelle, s'est inquiété de la prévalence importante, toujours confirmée début mai par Sciensano, des tests Covid positifs depuis le début de la pandémie dans notre commune. Il est à noter que le collège, coordonné par le gouverneur, a suivi les consignes en veillant à la mise en place des dispositions pratiques requises.

Cependant, vu l'urgence, notre souhait était que notre commune occupe, du fait de sa proximité avec la population, un rôle encore plus actif dans la réussite de la campagne vaccinale. Assurer des contacts plus directs, ciblés et rapprochés auprès de citoyens susceptibles d'être laissés pour compte pour raison administrative ou de déplacement, susciter par tous moyens de communication une implication citoyenne collective dans nos rues, nos quartiers, nos villages, sont quelques exemples de ce qui pourrait venir renforcer les mesures actuelles car c'est par un combat solidaire et engagé du mieux Vivrensemble que nous vaincrons cette pandémie.

Un impératif rural. Lors de ce même conseil, Vivrensemble a proposé le vote d'une motion visant à ne pas supprimer les distributeurs automatiques de billets dans notre commune comme cela se fait beaucoup par ailleurs. Considérant les problèmes de mobilité, les besoins basiques des citoyens et des touristes cet appel visait à conscientiser nos politiques locaux, provinciaux et régionaux à cette nécessité impérieuse pour le monde rural. Le vote a été acquis à l'unanimité du conseil.

Un impératif pédagogique. Vivrensemble tient ici à marquer son total soutien à tous les enseignants de la commune. Bien sûr tout le personnel communal a été impacté par la pandémie. Cependant les enseignants de première ligne qui sont en contact direct avec les enfants ont dû, au vu des circonstances, en subir le stress ainsi que celui de leurs parents mais aussi celui de leurs dirigeants tout en assurant à tous un enseignement de qualité.

*Françoise BOEVÉ-ANCIAX
Bernard BRUWIER*

VENTE DE TERRAINS COMMUNAUX

PASAY DE GRUPONT À BURE : VENTE DE 2 TERRAINS VIABILISÉS.

Les conditions de vente et le formulaire de candidature sont téléchargeables sur le site internet www.tellin.be ou sur simple demande à l'Administration Communale.

TERRAINS A VENDRE

Mise à prix :
de 30 à 37€ le m²

Lot 1 : 12a83ca
Lot 2 : 15a48ca
Lot 3 : 13a40ca
(Emprise pour l'égoûtage en sous sol)
Lot 4 : 12a16ca

Renseignements auprès de l'Administration Communale
084/37.42.86 - administration.communale@tellin.be

PARCELLE DES ÉTOILES

La parcelle des étoiles, située devant l'ancien cimetière de Tellin, est à présent terminée. Pour rappel, le Collège communal a voulu se mettre en conformité avec la législation sur les funérailles et sépulture et plus particulièrement, l'obligation de disposer d'une parcelle des étoiles par commune depuis 2009.

L'Administration communale de Tellin a donc répondu à l'appel à projets lancé en 2017 par la Région pour « l'aménagement, la mise en conformité et l'embellissement des cimetières wallons & création d'espaces de condoléances et de cérémonies non confessionnelles ».

Ce chantier a pu être subsidié à hauteur de 60% maximum du montant total des factures et plafonné à 7.500,00 €.

Cette parcelle est aménagée pour les fœtus nés sans vie entre le 106 et 180ème jour de

grossesse ainsi que pour les enfants jusqu'à douze ans.

Nous tenions à remercier tout particulièrement tous les ouvriers communaux ainsi que la responsable des cimetières, qui ont contribué à la bonne réussite de ce chantier.

ARROSAGE DE FLEURS DANS LES VILLAGES DE L'ENTITÉ – APPEL AUX BÉNÉVOLES

A Bure, c'est le comité « Village fleuri » qui s'occupe de fleurir le village ainsi que de l'entretien et l'arrosage des fleurs. Nous les en remercions.

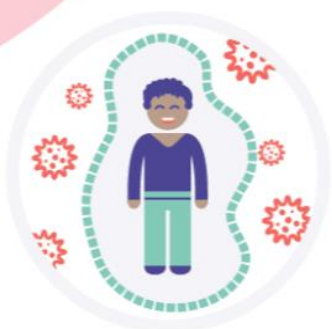
Pour les 3 autres villages de l'entité, le Collège Communal fait appel aux bénévoles qui auraient une heure ou deux à consacrer aux fleurs qui embellissent leur village.

Tellin : Eglise et monument

Grupont : Place de l'Yser, Place des démineurs, barrières le long du Linçon, Maison Espagnole, Pont de la Lhomme et l'Eglise.

Resteigne : Eglise, Rue des Ecoles, Salle du Conseil, Abords de la Carrière, Pont de la Lesse et les entrées des Brûlins

Toute personne désireuse d'investir un peu de temps peut se faire connaître auprès du service travaux – 084/37.42.84 par téléphone ou par mail : stephanie.collignon@tellin.be en précisant les endroits où elle souhaite s'occuper des fleurs.



Vous protége



Choix libre



VACCIN
contre la
COVID-19



Gratuit



Pour tout le monde
(+ 18 ans)



Injection(s)
au niveau du bras



Wallonie

- Pour trouver une solution de transport gratuite vers un centre de vaccination, vous pouvez prendre contact avec le Service Mobilité du CPAS DE TELLIN – Madame Delphine JACQUEMART au 0495 80 71 83 – 084 36 66 85
- Il vous est possible de vous inscrire sur Qvax.be afin de bénéficier des doses restantes dans un des centres de vaccination

COLLECTE DE PMC EN PORTE À PORTE

INFORMATION IMPORTANTE : COLLECTE DES PMC EN PORTE-À-PORTE DÈS OCTOBRE 2021

La collecte des PMC se fera en porte-à-porte dès le 8 octobre 2021 dans notre commune. Elle sera organisée toutes les deux semaines. La collecte des PMC sera maintenue dans les recyparcs jusqu'au samedi 2 octobre 2021. Après cette date, les PMC n'y seront plus acceptés. Cette nouvelle collecte concernera :

- Les emballages en Plastique : les bouteilles et flacons mais la fraction plastique sera aussi élargie aux barquettes, les ravier, les pots, les films, les sacs et sachets en plastique ;
- Les emballages Métalliques : cannettes, ravier en alu, boîte de conserve ;
- Les Cartons à boissons.

P Bouteilles et flacons en Plastique

M Emballages Métalliques

C Cartons à boissons

Exclusivement bouteilles et flacons en plastique.

Canettes et boîtes de conserve, aérosols alimentaires et cosmétiques, plats et barquettes en aluminium, couvercles et bouchons métalliques.

Remarques :

- Pas de bidons en plastique accrochés aux liens de fermeture du sac PMC.
- Pas d'emballage d'une contenance supérieure à 8 L.
- Aplatissez les bouteilles en plastique, remettez-y le bouchon afin de gagner de la place dans le sac PMC.

Évitez les erreurs les plus fréquentes

- Le gobelet en plastique
- Le pot de yaourt
- La frigolite, les papiers en aluminium et cellophane
- Les barquettes et les ravier en plastique
- Tous les autres emballages et objets en plastique

DÉCHETS RÉSIDUELS

Vous serez avertis prochainement des commerces qui serviront de « points de vente » des sacs poubelles. Ceux-ci seront venus au prix de 3 € par rouleau de 20.

MOORS Laura
Service Environnement

EN VOYAGE ? N'OUBLIEZ PAS LA KIDS-ID

La Kids-ID (le document d'identité pour les enfants de moins de 12 ans) a fait peau neuve et elle souhaite le faire savoir ! Suite aux restrictions que nous avons récemment connues en matière de voyages à l'étranger et à la levée de celles-ci, beaucoup d'entre nous souhaiterons bientôt prendre le large. N'oublions pas que il n'est donc pas superflu de rappeler aux parents que la Kids-ID est nécessaire pour les voyages dans l'Union européenne (et quelques autres pays) et qu'il est préférable de ne pas tarder à la demander afin d'éviter une procédure d'urgence coûteuse.

Pour plus d'informations, vous pouvez consulter les pages internet indiquées ci-dessous :

Kids-ID :

- <https://www.ibz.rn.fgov.be/fr/documents-didentite/nouvelle-kids-id/>

Liste des questions les plus fréquentes :

- <https://www.ibz.rn.fgov.be/fr/documents-didentite/kids-id/faq/>

En voyage ? N'oubliez pas la Kids-ID



ibz Service public fédéral
Intérieur

.be



VOUS AVEZ QUELQUES TRAVAUX A REALISER ?

Nous avons la possibilité de vous rendre ces petits services GRATUITEMENT !

COMMENT ?

Grâce au soutien de la Région Wallonne (et sous réserve de l'acceptation du projet, la COMMUNE engage une équipe de jeunes (de 15 à 21 ans) pour la période des vacances d'été (date encore à déterminer)

POUR FAIRE QUOI ?

Des petits travaux tels que rafraîchissement peinture, entretien d'un jardin, nettoyage d'un grenier, tonte de pelouse,...

Ces travaux doivent pouvoir être réalisés par des jeunes sur 1 ou 2 jours maximum.

ATTENTION : le matériel nécessaire à l'exécution de ces services devra être fourni par vos soins (peinture, tondeuse, matériel de nettoyage,...)

QUI PEUT BENEFCIER DE CES SERVICES ?

Priorité sera donnée aux personnes de + de 60 ans, seules, à revenus modestes, handicapés

Si vous êtes intéressés, prenez dès présent contact avec I.DORY au 084 36 66 85 pour demander notre passage et/ou d'éventuels renseignements complémentaires.



RÉGION WALLONNE



Wallonie

AIDE AU REMPLISSAGE DE LA DÉCLARATION D'IMPÔT

Vous souhaitez faire remplir votre déclaration par un collaborateur du SPF Finances ? C'est possible **uniquement par téléphone** et **sur rendez-vous**.

Comment cela fonctionne ?

- Préparez votre carte d'identité et appelez **au numéro indiqué sur l'enveloppe de votre déclaration (enveloppe brune)**. Vous obtiendrez un rendez-vous.
- Un collaborateur vous rappellera au moment du rendez-vous pour remplir avec vous votre déclaration.
- Vous recevrez ensuite par la poste un document à signer et à renvoyer pour terminer l'envoi de la déclaration.

Les bureaux du SPF Finances sont actuellement fermés. L'aide n'est possible que par téléphone.

Cette aide ne s'adresse ni aux indépendants, ni à ceux qui déclarent des frais réels.

QUOI DE NEUF SUR LES TRAVAUX ?

VOIRIES

Aménagement provisoire d'un sens de circulation rue de la Culée à Resteigne.

Comme vous l'aurez certainement remarqué, la Commune de Tellin a mis en place une signalisation limitant l'accès à la rue de la Culée aux seules désertes locales ainsi qu'un aménagement de la circulation au droit de la place de la Culée à Resteigne.

Cette mesure a été instaurée à la demande de certains riverains afin de sécuriser et réglementer la circulation et le stationnement dans ce quartier et d'éviter la circulation, notamment des personnes et livreurs se rendant au Château de Resteigne et qui suivent leur GPS en prenant le chemin le plus court.

Cette mesure provisoire est prise jusqu'au 31 août 2021.

A la fin de cette période, une évaluation de ces mesures sera réalisée afin de savoir si celle-ci peut être mise en place définitivement.

Pour ce faire, nous vous invitons à nous faire part de vos éventuelles remarques et suggestions, soit par courrier à l'adresse suivante : Service Travaux, rue de la Libération, 45 à 6927 TELLIN, soit par mail à l'adresse du service travaux : stephanie.collignon@tellin.be .

Plan d'Investissement Communal 2019-2020 – Réfection de la rue du Cimetière, du pont SNCB et de la rue du Thier Hubiet à Grupont

La Commune de TELLIN a attribué récemment le marché de travaux relatif à la réfection des abords du pont SNCB rue du Cimetière et de l'égouttage et de la voirie rue du Thier Hubiet.

Le marché a été attribué à l'entreprise LUXGREEN SA.

Le début de ces travaux sera coordonné avec les travaux d'Infrabel.

Travaux de remplacement du pont INFRABEL à Grupont

Les travaux de remplacement du pont sont en cours et ont été confiés à la firme DUCHENE SA de Modave (Strée).

Les travaux préparatoires à la pose du pont provisoire entre la rue de la Victoire et la rue du Thier Hubiet commenceront début juin.

La pose du pont provisoire est programmée pour le week-end des 6-7 et 8 août 2021.

La démolition du pont est prévue le week-end des 10-11 et 12 septembre 2021.

La pose du nouveau pont est quant à elle prévue le week-end des 3-4 et 5 décembre 2021.

Pendant la durée des travaux, un arrêté de police sera pris afin d'interdire le stationnement le long de la rue de la Victoire, dans les deux sens.

Les mesures de sécurité et de déviation provisoire seront prises en temps utiles pour garantir la sécurité des riverains.

DISTRIBUTION D'EAU

Renforcement du réseau d'eau Communal

Les travaux destinés à réaliser une connexion sur l'adduction de la SWDE à Bure dans le but de renforcer le réseau communal pour la future Zone d'Activités Economiques et de sécuriser l'approvisionnement en eau lors des périodes de pénurie de plus en plus récurrentes ont débuté le 17 mai 2021.

Ces travaux sont réalisés par la firme MAGERAT SA de Wellin.

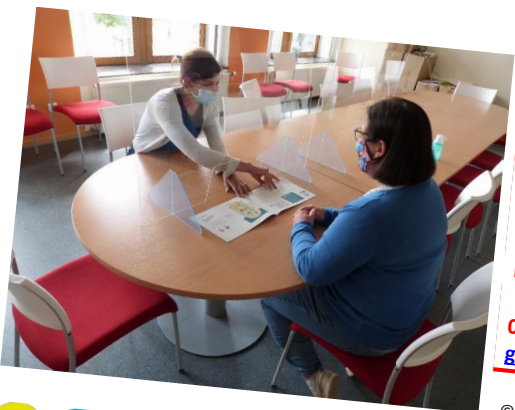
Lors de ces travaux, des déviations et des coupures de voiries seront réalisées. Des déviations seront mises en place en temps voulus afin de garantir la sécurité des usagers..



Vous construisez ? Rénovez ? Vous voulez faire des économies d'énergie ?

Les Guichets Énergie Wallonie, la première étape d'une démarche fûtée pour plus d'économies, plus de confort et un plus grand respect de l'environnement. Le citoyen y bénéficie de **conseils techniques personnalisés, neutres et entièrement gratuits** prodigués par des spécialistes au service de la Wallonie.

- **Questions techniques** et administratives relatives aux **aides et primes** pour les habitations, à la **réglementation PEB**, à l'**audit logement** et à la **certification PEB** ;
- Aide au remplissage de la **Déclaration PEB simplifiée** dans le cadre des rénovations simples et des changements de destination (sans architecte ni responsable PEB) ;
- **Comparaison** des produits/devis/techniques/fournisseurs d'énergie ;
- **Conseils** pour l'utilisation rationnelle de l'énergie ;
- **Visites techniques** : audits électriques, humidité ;
- **Participation** à des colloques, salons et événements locaux ;
- Opération **MEBAR** pour les ménages à bas revenus ;
- **Accompagnement des particuliers** dans la gestion de leurs installations privée de production d'électricité : tarif prosumer, certificats verts.



A l'heure actuelle, toutes les permanences des Guichets Energie Wallonie se tiennent sur rendez-vous. Contactez les consultants au plus tard l'avant-veille pour fixer votre rendez-vous :

061/620.160
guichetenergie.libramont@spw.wallonie.be

© Service public de Wallonie



PROJET

« CHEMIN AU NATUREL »

Cette année, nous, élèves de P5-6 de Tellin, nous sommes lancés dans le projet « Chemin au naturel ». Ce projet consiste à réhabiliter un chemin qui borde l'école afin d'y améliorer la biodiversité. Pour cela, nous avons signé une charte avec la commune. Celle-ci s'engage à nous aider dans nos démarches de respect de la nature. En contrepartie, nous devenons les « gardiens » du lieu.

Dans le cadre de ce projet, nous avons fabriqué, entre autres, des nichoirs et un gîte à hérisson. Nous allons également replanter des arbres fruitiers et des arbustes.

Vous pourrez découvrir nos réalisations durant les grandes vacances.

Les élèves de P5-6 de Tellin

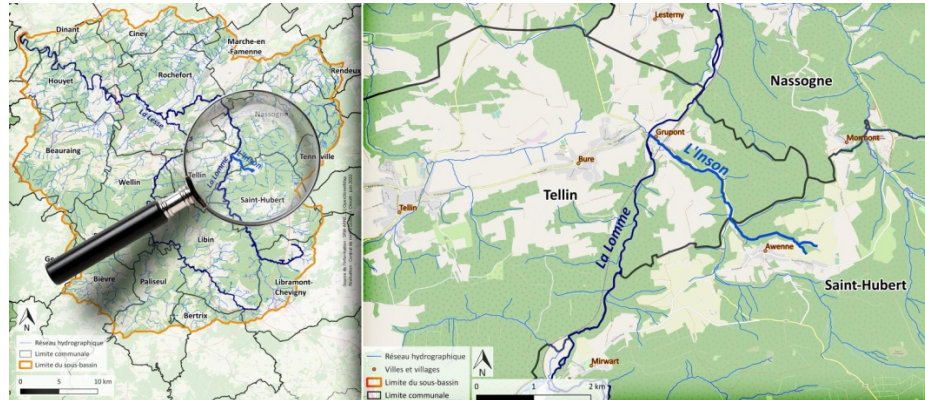




L'Inson

La commune de Tellin est sillonnée par plus de 15 cours d'eau sur une longueur cumulée de plus de 75 km. Dans le bulletin précédent, nous avons abordé le Ruisseau du Village à Resteigne. Attardons-nous dans ce bulletin sur **l'Inson**.

Ce petit cours d'eau (4,5 km), a pour particularité d'avoir un nom possédant différentes orthogrames. Comme vous pouvez le constater sur les photos des panneaux hydronymiques, on retrouvera les variantes suivantes : l'Hinson, l'Inson, le Linçon.



Le H n'étant pas étymologique, on retiendra le nom Inson, plus proche des premières traces attestées comme en 1618 : « un rieux nommé vulgairement le rieux d'enson ». Enfin, l'Inson en début de parcours, porte également le nom de Ry d'Awenne...

L'Inson prend sa source sur la commune de Saint-Hubert. Sur son parcours, il croise la Fontaine de la rouge Bonnette à Awenne. A la sortie d'Awenne, l'Inson passe sous la N803 (route St-Hubert / Grupont) et va la longer jusqu'au village de Grupont. Il traverse le village de manière canalisée, passe à proximité de la Maison espagnole (classée depuis 1946), et se jette enfin en berge droite de la Lomme.

Remarque : la promenade du Bois de Machi (losange jaune) vous permettra d'en longer une partie.



Passerelle sur L'Inson (balade du bois de Machi)



l'inson canalisé dans Grupont

Lors du prochain bulletin, nous nous attarderons sur d'autres cours d'eau de la commune....

VACANCES D'ÉTÉ

LES VACANCES D'ÉTÉ APPROCHENT À GRANDS PAS.

Pour que vos enfants puissent passer des moments agréables, un beau programme d'activités a été réalisé (voir tableau ci-joint)

Les informations peuvent être obtenues en contactant la coordinatrice via l'adresse mail : inscriptiongarderie@tellin.be ou en téléphonant au 084/387614 – 0499-697268 ou encore sur le site internet de la commune.

Récapitulatif du programme

	Pré mat 1/2mat	2-3 mat	1 et 2 primaires	3-4-5 primaires
12 au 16/07	Les fruits et les légumes	Les cow-boys et les indiens	Meilleur pâtissier Grands jeux et découvertes sportives	Grands jeux et découvertes sportives Meilleur pâtissier
19 au 23/07 fermé mercredi 21	Arthur et les Minimoys	Arthur et les Minimoys	Les albums jeunesse	Art Déco
26 au 30/07	Le loup	Le loup	Voyage, Voyage	Nature
			Nature	Voyage, Voyage
2 au 6/08	Les petits agriculteurs	Les petits agriculteurs	Cap sur la forêt	Détournons les objets du quotidien
			Cap sur la forêt	Détournons les objets du quotidien
9 au 13/08	Bienvenue à la fête foraine			

STAGE MUSIQUE

Hop, partons à la découverte des percussions corporelles, de nos voix et des instruments de musique! Place à notre écoute, à notre inventivité... et en avant l'orchestre!

Viens vivre avec nous un stage fait de découvertes musicales, pour apprendre ensemble des bases instrumentales et de la pratique de groupe. Bienvenue si tu joues déjà d'un instrument de musique et que tu veux partager cette expérience avec d'autres. Le répertoire abordé pendant la semaine sera construit en commun sur base de nos explorations.

Animé par Stan Bourguignon

Dates : Du lundi 05 au vendredi 09 juillet 2021 de 9h à 12h (possibilité d'ouverture d'un 2ème groupe l'après-midi en fonction du nombre d'inscriptions)

Public : De 9 à 15 ans

Tarif : 40€ la semaine (stage en demi-journée)

Lieu : Tellin Taverne ancien musée de la cloche (Rue Grande, 21 – 6927 Tellin)

Infos et inscription : Emilie Lecuire (MCFA HL) 0498/17 24 67

Une organisation de la Maison de la Culture Famenne-Ardenne en Haute-Lesse en collaboration avec le Plan de cohésions sociale de Tellin



RECRUTEMENT DE MEMBRES POUR LE CONSEIL CONSULTATIF COMMUNAL DES AÎNÉS (CCCA)

LES AÎNÉS ONT BESOIN DE VOUS !

Recrutement de membres pour le Conseil Consultatif Communal des Aînés (CCCA)
Les aînés ont besoin de vous !

Le CCCA de Tellin œuvre pour :

- une participation active des aînés au niveau communal (actions, projets qui contribuent à leur défense et leur bien-être)
- l'organisation d'échanges intergénérationnels (lutte contre l'isolement, transmission de la mémoire,...)

Nous sommes à la recherche de nouveaux membres pour défendre les intérêts de nos aînés et représenter ceux-ci au sein de l'administration communale.

Cela implique pour vous :

- 4 réunions minimum/an
- Représenter l'ensemble des aînés de l'entité au sein du conseil consultatif communal des aînés

Vous êtes motivé, vous voulez vous impliquer dans la vie des aînés et vous avez **minimum 55 ans**, posez votre candidature et rejoignez-nous au sein du CCCA. Candidature à rentrer pour **le 01/10/2021**, merci.

Infos et candidature : Nathalie VINCENT
084 36 67 87 - nathalie.vincent@tellin.be

FORMULAIRE DE CANDIDATURE AU POSTE DE MEMBRE DU CONSEIL CONSULTATIF COMMUNAL DES AÎNÉS

Mr / Mme

Rue

CP : Localité :

Téléphone : GSM :

Adresse mail :

Membre d'une association de l'entité : oui / non

Si oui, nom de l'association :

Je présente ma candidature au poste de membre du conseil consultatif communal des Aînés.

Je prends note que :

- Je m'engage pour un mandat d'une durée calquée sur le mandat politique ;
- Je suis considéré comme démissionnaire si je manque 3 réunions d'affilée sans justification préalable.

Signature et date :

Candidature à renvoyer à Nathalie VINCENT, coordinatrice du CCCA, par mail à nathalie.vincent@tellin.be ou par courrier Mme Nathalie VINCENT Mont du Carillon, 30 6927 TELLIN



RECRUTEMENT D'ACCUEILLANT(E)S SALARIÉ(E)S

COMMUNE DE TELLIN

Le Bilboquet, service d'accueil d'enfants, offre aux parents la possibilité d'accueillir leurs enfants de 0 à 3 ans par des accueillantes travaillant à **leur domicile**.

Plusieurs accueillantes du Bilboquet ont déjà signé un contrat de travail à domicile. Elles sont donc **salariées** à part entière.

Les candidates qui disposent du **titre requis** (puéricultrice ou équivalent) peuvent être engagées d'office sous le **statut de salarié**.

Le Bilboquet est à la recherche de nouvelles accueillantes sur la **commune de TELLIN**.



Intéressé(e) ? Contactez-nous :

LE BILBOQUET

Service d'accueil d'enfant

Rue du Commerce, 7 6890 - LIBIN

061/65.01.70 - h.dricot@libin.be

Permanence du service social chaque jeudi de 17H00 à 18H30

APPEL À BÉNÉVOLES

L'ASBL TELLIN-FONDERIE A BESOIN DE VOUS!

Vous avez un peu de temps libre ?
Vous vous souciez de notre patrimoine ?
Rejoignez l'équipe des volontaires pour un coup de main occasionnel pour une collaboration plus régulière
Intéressé(e) ?

Visitez notre site internet :
www.lafonderiedetellin.be

Contactez-nous :
tellin.fonderie@gmail.com - 0467/122712





ELOÏSE & MANON
JAUMIN & BRILOT

Infirmières à domicile
TELLIN - ROCHEFORT - FORRIÈRES

0479 87 16 44
0494 85 01 64

Johan pierret
SUZUKI - MAZDA - ALXAM

DISTRIBUTEUR OFFICIEL

SUZUKI MAZDA

061 61 10 07
Avenue des Chasseurs Ardennais 8
6870 Saint-Hubert

Abonnez-vous sur Facebook



Collège d'Alzon

ENSEIGNEMENT SECONDAIRE GÉNÉRAL
ET TECHNIQUE DE TRANSITION
À BURE



Les inscriptions sont possibles dès à présent, chaque jour ouvrable de 8 h à 16 h 30 (12 h 30 le mercredi), ou sur rendez-vous.

Durant les vacances d'été, une permanence sera assurée du 1^{er} au 16 juillet et du 16 au 31 août 2021, du lundi au vendredi de 9 h à 12 h et de 14 h à 18 h, le samedi de 9 h à 12 h.



Collège d'Alzon asbl

rue de Han 1 ■ 6927 Bure (Tellin) ■ 084 36 02 80
administration@dalzon.be ■ www.dalzon.be



CONTACT :

+32 (0)477 70 91 89 | +32 (0)497 05 19 55



Roussiaux Florence & Jacquet Grégory
Infirmiers indépendants

7j/7

0497 831 313 • 0477 775 600

autoselux

votre spécialiste automobile

www.autoselux.be

@autoselux

autoselux

Votre spécialiste en vente de véhicules de direction, d'occasion récents et neufs.
Votre atelier de réparation mécanique et carrosserie toutes marques.

Une team dynamique à votre service !

Rue de Rochefort 64a - 6927 TELLIN

☎ 084 / 223 123



Bourlard Virginie

SOINS A DOMICILE

Aroma en Soi
bourlardvirgi@gmail.com

0472 03 07 96

Rue de Thys 11
6900 HUMAIN



Carlier Stéphane

Rue de France 4

6953 Forrières

0495 126 361

fc825102@skynet.be



Infirmière de proximité
Commune de Tellin

LECLERE Catherine

Infirmière indépendante

Rue de la Libération 55
6927 Tellin

cathphil.wil@hotmail.fr

0472 20 04 01



Bureau Libert

COURTIER EN ASSURANCES
AGENT BANCAIRE

Rue de la Libération 64 - 6927 Tellin
info@bureau-libert.be - www.bureau-libert.be
T. 084 36 61 43

GRUPE LINCÉ - MEUNIER - VERLAINE

CENTRE ESSO FAMENNE

- Services personnalisés **de Qualité**
- Délais de **livraison rapide**

Mobil

PRIMAGAZ

Esso



Votre **fournisseur de chaleur**
dans la région depuis **40 ans**

Mazout

Pellets

Gaz bouteilles

Huiles & Graisses



Tellin 084/47.89.29 - 084/21.11.36

Rue des Déportés 21, 6900 Marche-en-Famenne | info@groupeilmv.be | www.groupeilmv.be